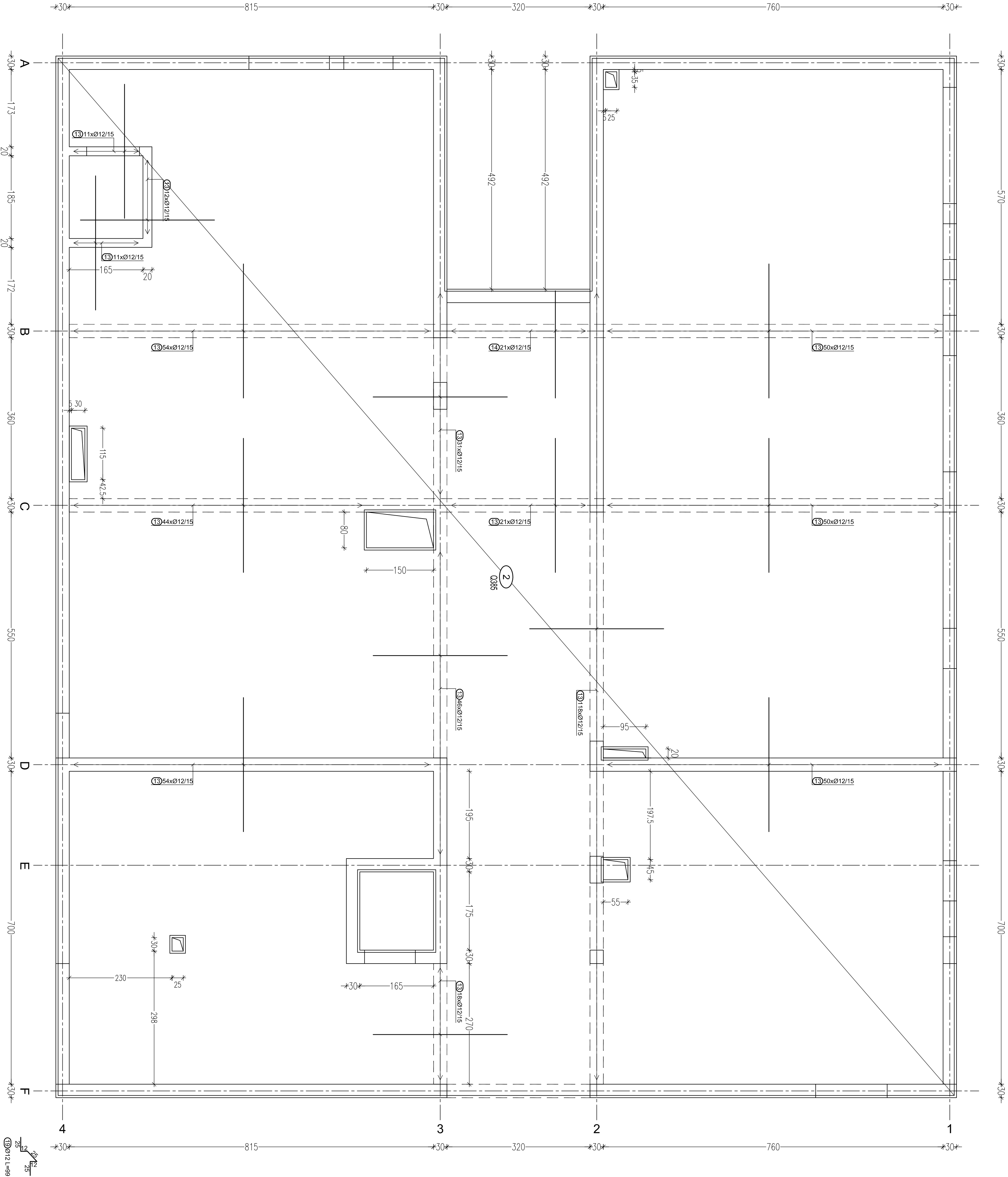


ob plošča na koti +3.25
d=20 cm (zgornja armaturo)



Klasifikacija betona:

- pasovni temelji: C30/37 XC2 PV4 C_{min} = 5 cm
- stene: C30/37 XC1 C_{min} = 2.5 cm
- stebri: C30/37 XC1 C_{min} = 2.5 cm
- nosilci: C30/37 XC1 C_{min} = 2.5 cm
- medelazne plošče: C30/37 XC1 C_{min} = 2.5 cm
- podložni beton: C12/15

Klasifikacija armature:

- glavna armatura B500-B
- konstruktivna armatura B500-A

–pri opozenju prebojev in odprtih prever, glej načrte elektro in strojnih inštalacij
–preklop ornadurnih polic znoša 50øpolic merjeno v cm
–v enim presku se lahko preklopi le 50% polic, zato je potrebno polagati vsako drugo v obratni smeri

Občina Brežice
Cesta prvn borcev 18,
8250 Brežice
Sovoprojekt, d.d.,
Cesta krških žrtev 59,
8270 Krško



naslov gradnje: Osnovna šola Artilje
del gradnje: II. faza: Šola
vr: I. betonsk. u. d. l. o., ZPS 1227
G. Skupina, u. d. l. o., IZ 6-1280
N. Poslovni, u. d. l. o., IZ 6-498

datum: 15. 12. 2023
čas: 11:30
sk: SK-21
17140-10
P2
21
006
02
0